



CAJA DE SALUD CORDES REGIONAL
COCHABAMBA



INFORME DE RENDICION DE CUENTAS FINAL GESTION 2022

COCHABAMBA, ENERO 2023



Visión

La Caja de Salud CORDES Regional Cochabamba, tiene la **visión** prestar atención integral de salud de alta calidad y constituirse en un modelo en prestaciones de salud dentro la Seguridad Social a Corto Plazo



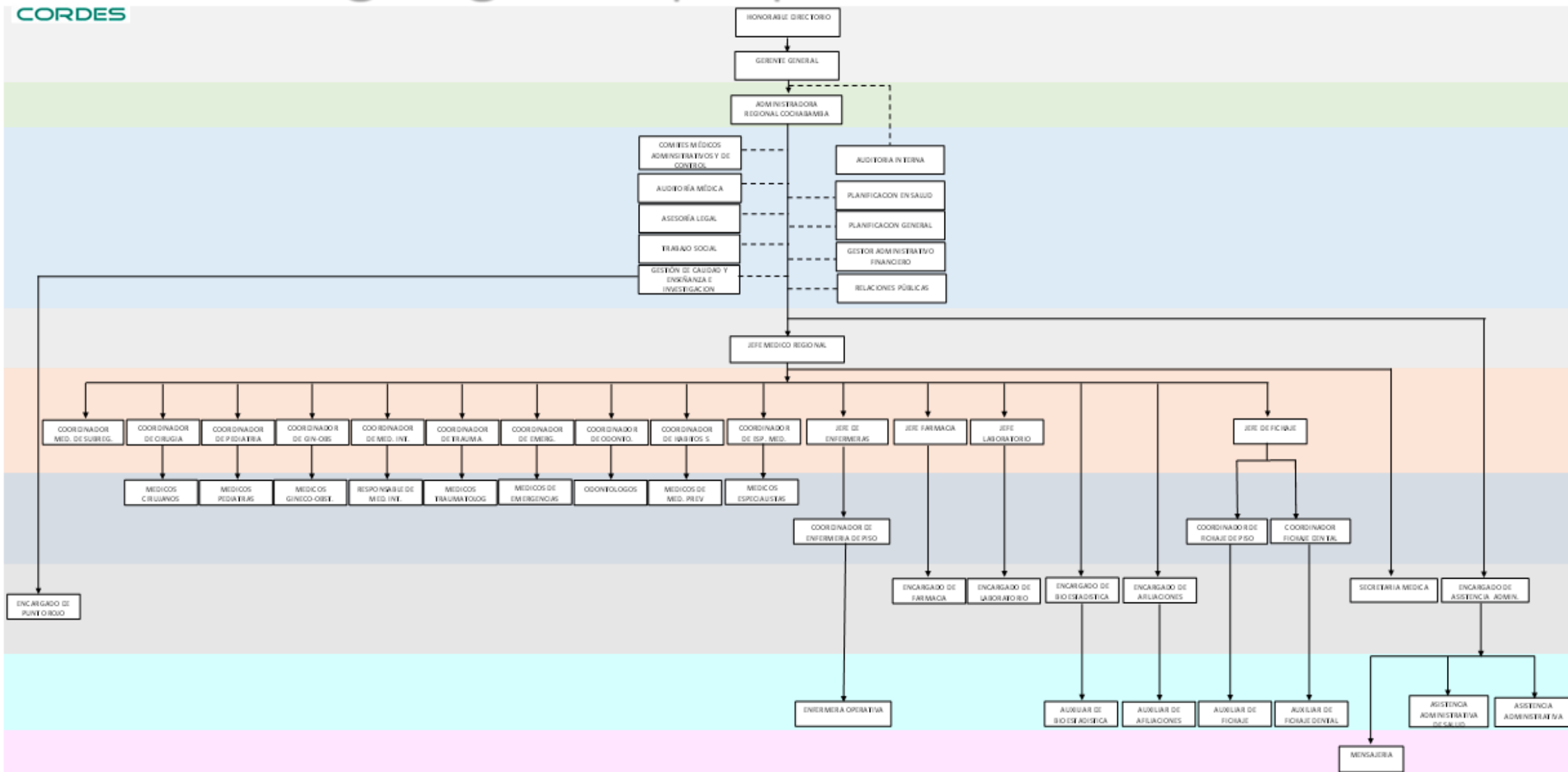


Misión

La Caja de Salud CORDES tiene como Misión otorgar a su población protegida y grupos vulnerables servicios eficientes de salud respetando los principios de universalidad con accesibilidad, solidaridad, unidad de gestión, oportunidad, eficacia eficiencia con calidad, calidez e innovación constante integrando sus servicios de atención en los diferentes niveles y la prevención para el bienestar físico y mental del ser humano.

Organigrama propuesto Área Salud 2022

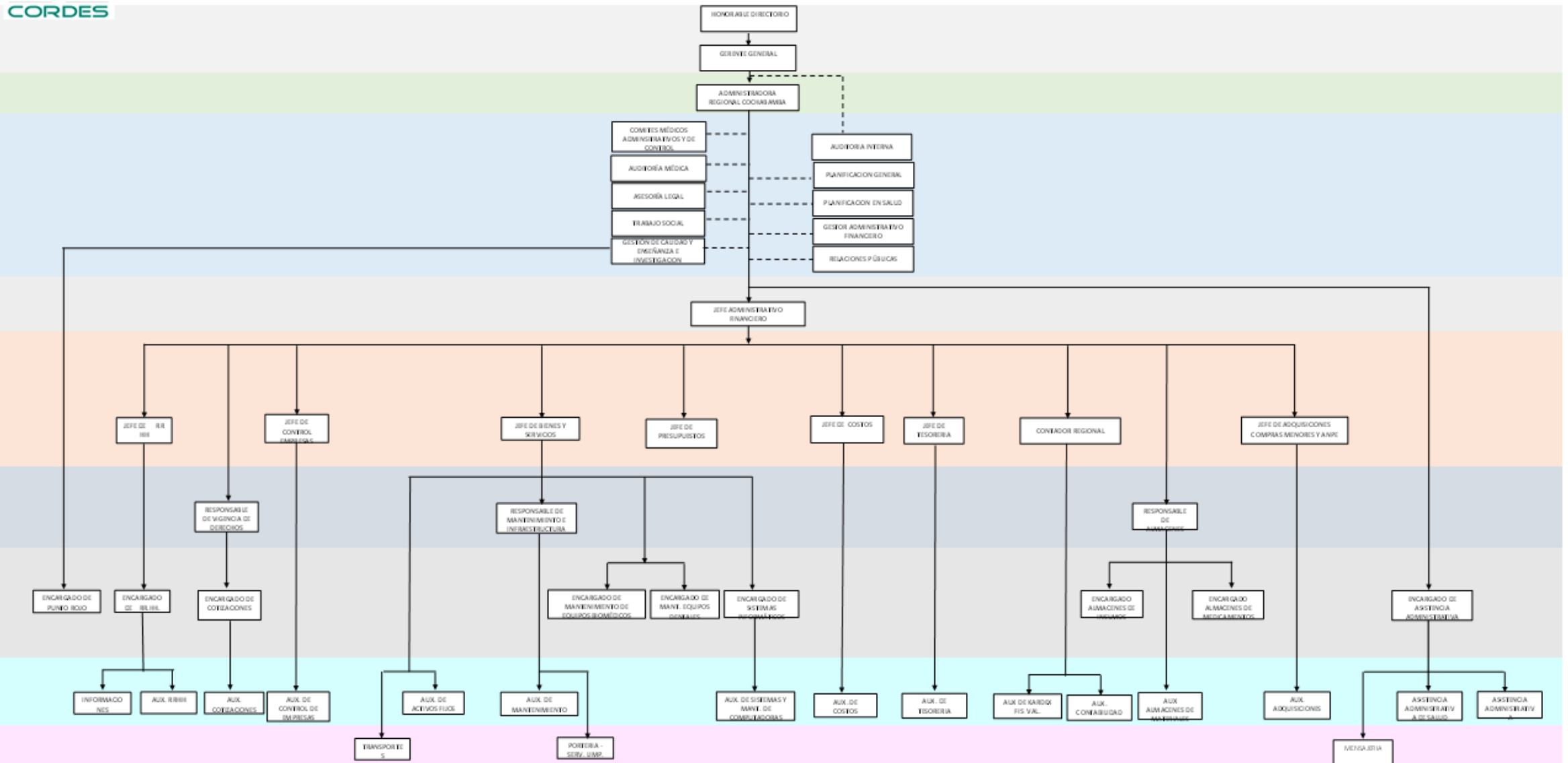
CORDES



Nota: Se trabaja con la misma organización de la gestión 2021 y se plantea una Reorganización funcional para la gestión 2023.

Organigrama propuesto Área Administrativa 2022

CORDES



Nota: Se trabaja con la misma organización de la gestión 2021 y se plantea una Reorganización funcional para la gestión 2023.

ANÁLISIS INTERNO-EXTERNO



Análisis F.O.D.A

Comunicólogos® 



➤ **ACREDITACION** de Caja de Salud CORDES Cochabamba con 93,44 %

Fortalezas




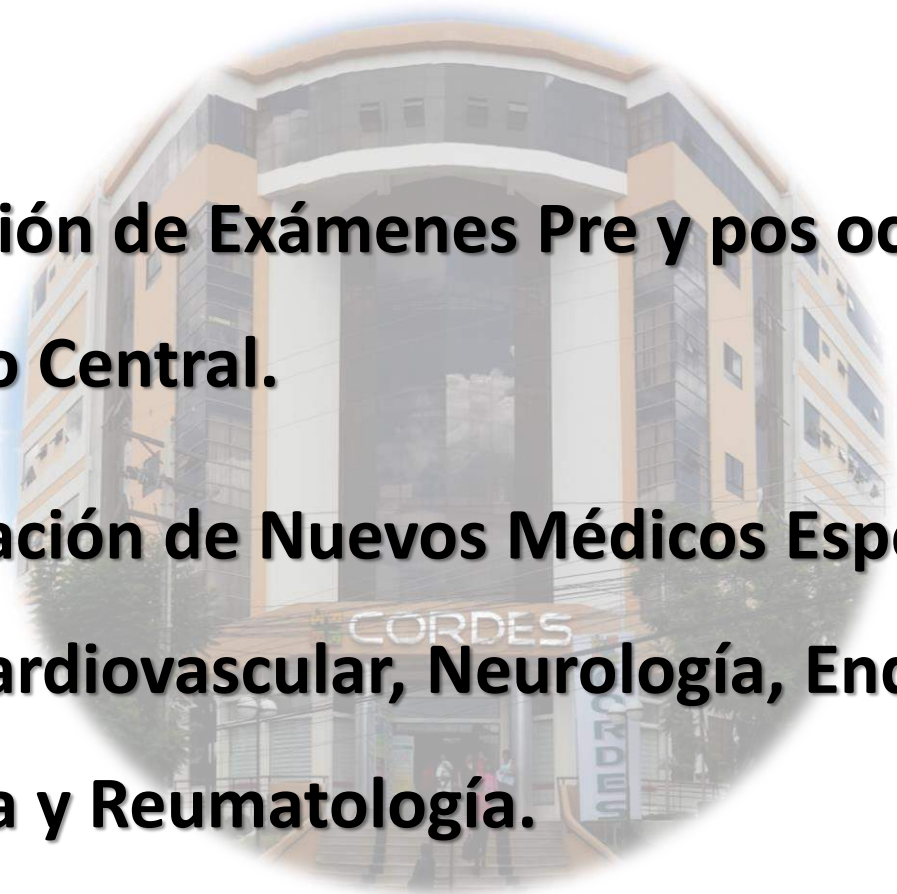
La Caja de Salud CORDES Cochabamba ha recibido la Acreditación de sus servicios por parte de ASUSS, lo cual es un reconocimiento a nuestra calidad y un compromiso con la atención a nuestra Población Protegida.



Fortalezas



- **Habilitación del Policlínico Chimoré con 94 %** 
- **Atención de Emergencias las 24 horas en Policlínico Central.**
- **Realización de Exámenes Pre y pos ocupacionales en Policlínico Central.**
- **Contratación de Nuevos Médicos Especialistas en Cirugía Cardiovascular, Neurología, Endocrinología pediátrica y Reumatología.**





➤ Ampliación de la capacidad de atención en Policlínico Quillacollo en nueva **infraestructura contratada.**

Fortalezas





Fortalezas



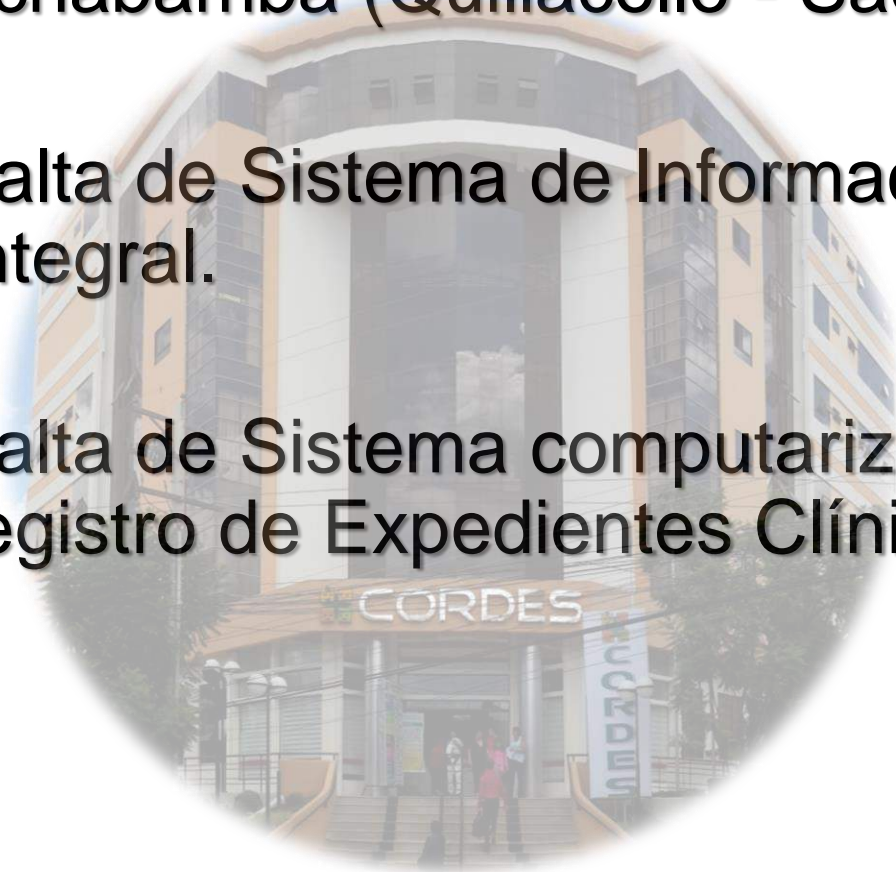
- **Centralización del Servicio de Farmacia para mejor atención y control administrativo.**
- **Reubicación del Servicio de Afiliaciones para mejor atención y disminución de aglomeraciones.**
- **Contratación de Nuevos Médicos Especialistas en Cirugía Cardiovascular, Neurología, Endocrinología pediátrica y Reumatología.**



Debilidades



- Falta de Infraestructura propia en la Red de Servicios en Distritales de CORDES Cochabamba (Quillacollo - Sacaba).
- Falta de Sistema de Información Institucional Integral.
- Falta de Sistema computarizado para el registro de Expedientes Clínicos.





Oportunidades



- Posición competitiva ante entes gestores en el medio.
- Administración Nacional renovada
- Nuevas políticas de salud sobre afiliación y desafiliación de empresas.
- Conciencia de las empresas de los beneficios de contar con Seguro de Salud.
- Superación de la Pandemia, reactivación de la economía y afiliación de nuevos asegurados.
- Nueva concepción de Infraestructura de Hospitalización.

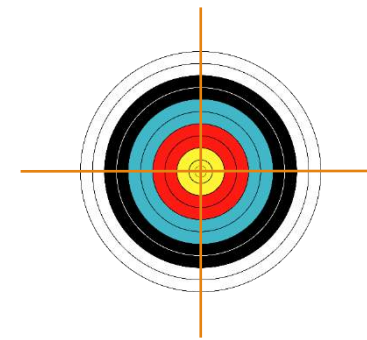


Amenazas



- PANDEMIA DE COVID 19 - OTRAS PANDEMIAS.
- SITUACION POLITICA NACIONAL INESTABLE
- INSATISFACCION DE LA POBLACION PROTEGIDA





Objetivos institucionales

OBJETIVO 1.

Desarrollar al menos 6 campañas de Promoción de Salud y Prevención de la Enfermedad.

OBJETIVO 2.

Otorgar a la Población Asegurada, Prestaciones de Salud, con instrumentos de auditoria y gestión de calidad, sistematizando e informatizando los procesos Administrativos y protocolos Técnicos, Médicos.

OBJETIVO 3.

Obtener la aprobación y lograr la ejecución de los proyectos de infraestructura y Equipamiento médico de salud.



Plan de acción

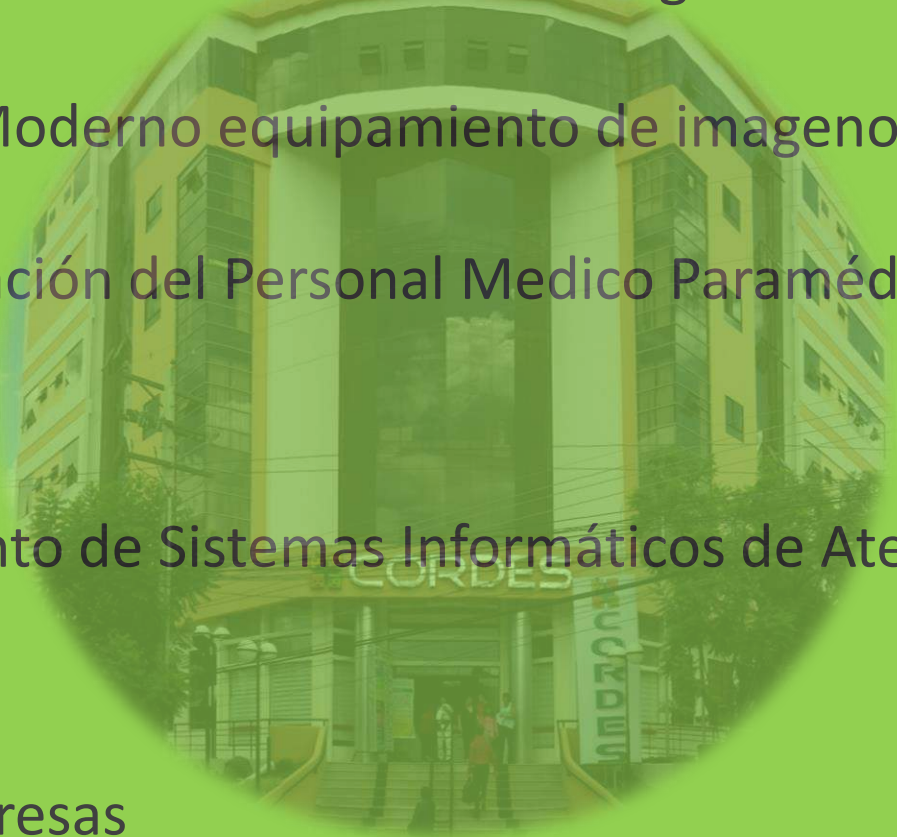
- ✓ Reforzamiento de las Campañas de Medicina preventiva con capacitación vía internet, redes sociales y material impreso de calidad.
- ✓ Vigilancia y capacitación a los trabajadores mediante el Programa de Seguridad Industrial y Salud Ocupacional.
- ✓ Optimización de recursos y realización de campañas de análisis Clínico Laboratoriales a través de laboratorio propio.



Plan de acción



- ✓ Acreditación de la Caja CORDES Cochabamba en la gestión 2022
- ✓ Adquisición de Nuevo y Moderno equipamiento de imagenología
- ✓ Capacitación y especialización del Personal Médico Paramédico y Administrativo
- ✓ Renovación y mejoramiento de Sistemas Informáticos de Atención Médica y gestión económica.
- ✓ Afiliación de Nuevas empresas





Plan de acción



Centralización de la mayoría de Servicios médicos de Hospitalización en una sola infraestructura



Re funcionalización de ambientes del Policlínico Central para la reducción de compra de servicios externos.



Realización del Proyecto a diseño final del Policlínico de Quillacollo



Presencia de Caja CORDES en Cochabamba

Hábitos Saludables

Policlínico Dental



Chimoré



Sacaba

CORDES Central
Cochabamba

Quillacollo



CAJA DE SALUD CORDES REGIONAL
COCHABAMBA

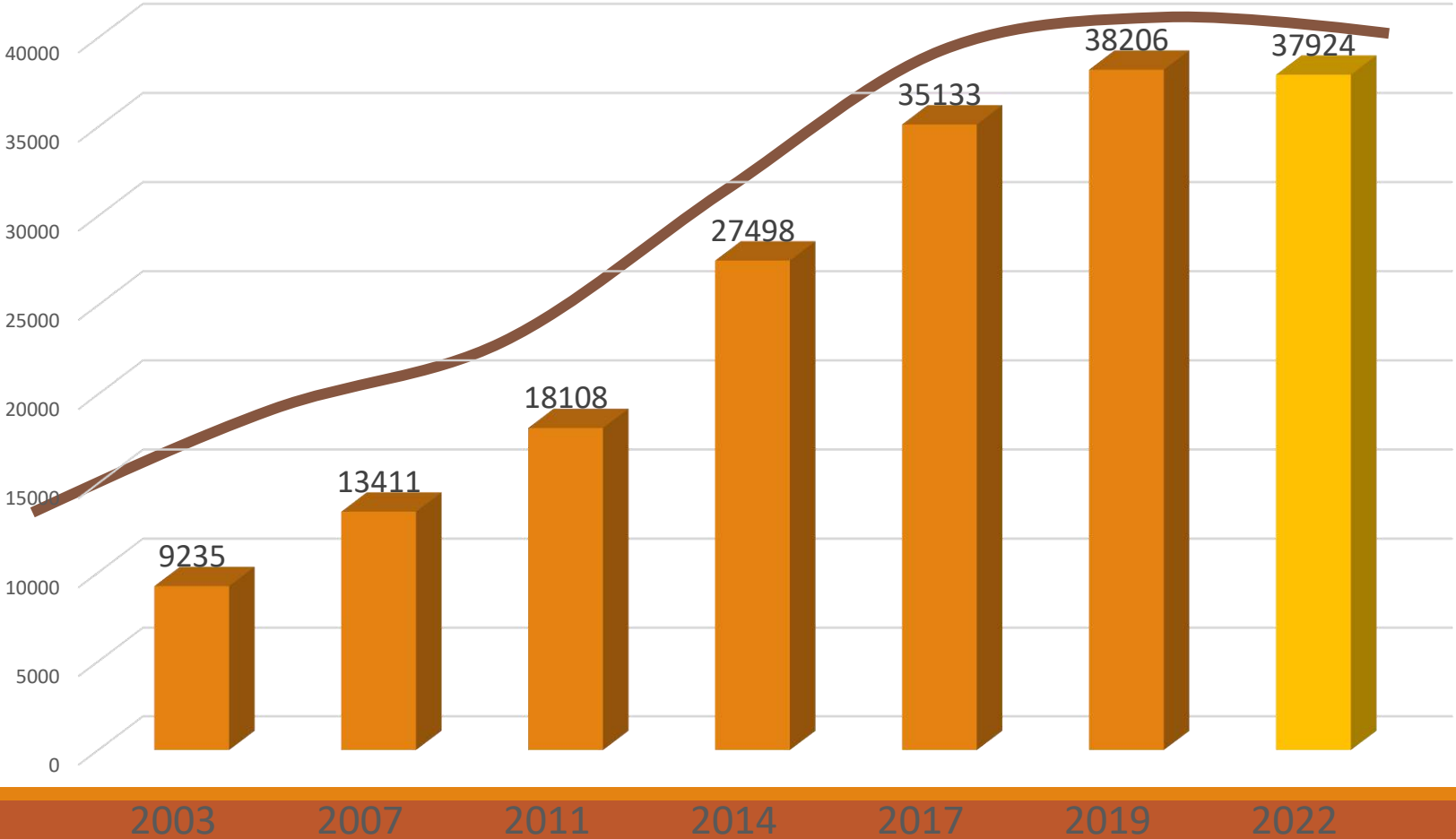


INFORME DE RENDICION DE CUENTAS FINAL GESTION 2022 AREA SALUD

COCHABAMBA, ENERO 2023

CRECIMIENTO DE LA POBLACION PROTEGIDA

POBLACION A DICIEMBRE DE 2022



CONSULTAS REGIONAL COCHABAMBA FINAL GESTION 2022

- Consultas Cochabamba 281.256
- Consultas Policlínico Dental..... 35.516
- Consultas Quillacollo 23.514
- Consultas Trópico 6.631

TOTAL CONSULTAS GESTION 2022: 346.917 pac.

Promedio de consultas : 1.112 pac./día

10 PRINCIPALES CAUSAS CONSULTA EXTERNA 2022

No. DE	CODIGO	CAUSAS DE MORBILIDAD	TOTAL
ORDEN	C.I.E.10		CONSULTAS
1	J028	FARINGITIS AGUDA	18655
2	J000	RINOFARINGITIS AGUDA (RESFRIADO COMUN)	14290
3	A090	DIARREA Y GASTROENTERITIS DE PRESUNTO ORIGEN INFECCIOSO	6994
4	U071	SARS-COV2	6443
5	N390	INFECCION DE VIAS URINARIAS, SITIO NO ESPECIFICADO	5846
6	M540	DORSALGIA	5707
7	E140	DIABETES MELLITUS, NO ESPECIFICADA, CON COMA	5247
8	K297	GASTRITIS Y DUODENITIS	5217
9	I100	HIPERTENSION ESENCIAL (PRIMARIA)	4896
10	H520	TRASTORNOS DE LA ACOMODACION Y DE LA REFRACCION	3143

HOSPITALIZADOS GESTION 2022

TOTAL HOSPITALIZADOS: 3.965

ESPECIALIDAD	EGRESOS
OBSTETRICIA	890
CIRUGIA GENERAL	706
TRAUMATOLOGIA	402
MEDICINA INTERNA	340
PEDIATRIA	275
UROLOGIA	240
GINECOLOGIA	129
NEUROCIRUGIA	116
OFTALMOLOGIA	105
OTRAS ESPECIALIDADES	762

1,3 % de consultas se hospitalizan

3 días de estancia promedio

10 PRINCIPALES CAUSAS DE MORBILIDAD HOSPITALARIA 2022

Nº DE ORDEN	CODIGO C.I.E. 10	CAUSAS DE MORBILIDAD HOSPITALARIA	TOTAL DE EGRESOS	DIAS ESTADA
1	O821	PARTO POR CESAREA DE EMERGENCIA	203	553
2	O820	PARTO POR CESAREA ELECTIVA	200	476
3	O809	PARTO UNICO ESPONTANEO	190	787
4	K81.1	COLECISTITIS CRONICA	87	201
5	K808	COLELITIASIS	82	203
6	O20.0	AMENAZA DE ABORTO	77	179
7	K380	APENDICITIS	76	254
8	R104	DOLOR ABDOMINAL	65	197
9	K409	HERNIA INGUINAL	53	111
10	H110	PTERIGION OJO	48	48

10 PRINCIPALES CAUSAS DE MORTALIDAD 2022

Nº DE ORDEN	CODIGO C.I.E. 10	CAUSAS DE MORTALIDAD HOSPITALARIA	TOTAL DE DEFUNCIONES
		TOTAL GENERAL DE DEFUNCIONES	47
1	J96.0	INSUFICIENCIA RESPIRATORIA	13
2	J09.0	NEUMONIA POR SARS COV 19	7
3	I30.0	INSUFICIENCIA CARDIACA	3
4	N28.9	INSUFICIENCIA RENAL AGUDA	2
5	R10.0	ABDOMEN AGUDO LINFOMA NO HODKING	1
6	J47.0	BRONQUIECTASIA	1
7	I42.0	CARDIOMIOPATIA DILATADA	1
8	R57.9	CHOQUE CARDIOGENICO	1
		OTROS	18

INTERVENCIONES QUIRURGICAS POR COMPLEJIDAD 2022

MENOR	MEDIANA	MAYOR	TOTAL
579	1478	370	2.427

ORDEN	ESPECIAL	CIRUGIAS
1	OBSTETRICIA	634
2	CIRUGIA GENERAL	620
3	TRAUMATOLOGIA	382
4	UROLOGIA	195
5	CIRUGIA RECONSTRUCTIVA	96
6	OTRAS ESPECIALIDADES	91
7	OTORRINO	76
8	OFTALMOLOGIA	63
9	CIRUGIA CARDIOVASCULAR	60
10	GINECOLOGIA	56
	OTRAS ESPECIALIDADES	154

INDICADORES EN SALUD 2022

INDICADOR	VALOR	ESTANDAR ACEPTABLE
INDICE OCUPACIONAL	94%	80% a 90%
ESTANCIA MEDIA MEDICINA INTERNA	4,6	7 días
ESTANCIA MEDIA MEDICINA INTERNA (SARS COV2)	5,7	--
ESTANCIA MEDIA CIRUGIA GENERAL	3,0	7 días
ESTANCIA MEDIA PEDIATRIA	3,0	3 a 5 días
ESTANCIA MEDIA GINECOLOGIA	4,5	3 a 4 días
ESTANCIA MEDIA OBSTETRICIA	1,8	1 a 2 días
ESTANCIA MEDIA TRAUMATOLOGIA	2,2	7 días
ESTANCIA PROMEDIO	3,0	
PORCENTAJE DE MORTALIDAD	1,3 %	
RELACION DE CAMAS POR 1000 ASEGURADOS	0,9	2 camas por cada 1000 personas
RELACION DE MEDICOS POR 1000 ASEGURADOS	3,36	1,3 médicos por cada 1000 personas
RELACION DE ENFERMERAS GRADUADAS POR MEDICO	3,1	1 licenciada enfermera por cada 10 médicos

INDICADORES EN SALUD 2022

INDICADOR	VALOR	ESTANDAR ACEPTABLE
RELACION DE AUXILIAR DE ENFERMERIA POR MEDICO	0,41	1 Auxiliar de enfermería por 3 a 4 médicos
NUMERO DE CONSULTAS POR PERSONA PROTEGIDA	9	6 a 8 consultas por año
RELACION DE RECETAS POR CONSULTA EXTERNA	1,48	De 0.80 a 1.20 recetas por consulta
RELACION DE EXAMENES DE LABORATORIO POR CONSULTA EXTERNA	85 %	De 35% a 40%
ESTUDIOS DE RX POR CONSULTA	4,5 %	De 5% a 10%
INDICE DE CESAREAS DE EMERGENCIA	59%	30%
INDICE DE CESAREAS ITERATIVAS	24%	
PARTO NATURAL	17%	

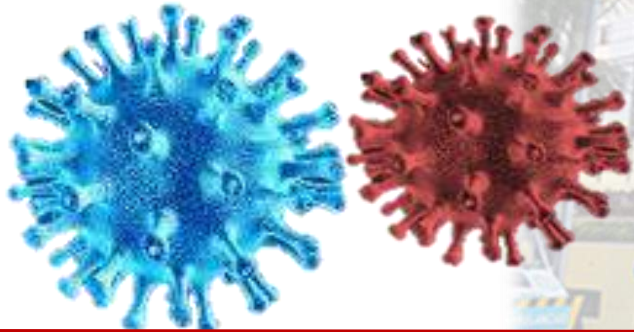
BAJAS MEDICAS POR TIPO 2022

SERVICIO	NUMERO DE BAJAS MEDICAS Y DIAS DE INCAPACIDAD							
	TOTAL		SEGURO		SEGURO		RIESGOS PROFESIONALES	
			ENFERMEDAD		MATERNIDAD		ACCIDENTES DE TRABAJO	
	NUMERO	DIAS	NUMERO	DIAS	NUMERO	DIAS	NUMERO	DIAS
CONS. EXT.	21.269	132.189	20.497	115.074	290	13.050	482	4.065
HOSP.	959	16.592	838	11.014	109	4874	12	704



INFORME ANUAL VIGILANCIA EPIDEMIOLOGICA

**SEGUIMIENTO
COVID -19**



GESTION 2022

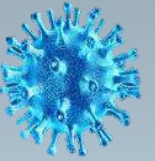
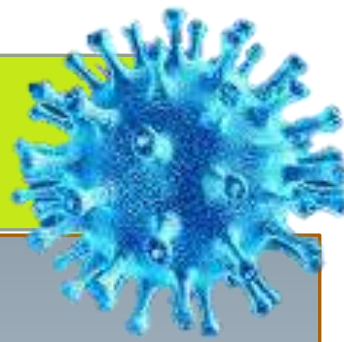




CAJA DE SALUD CORDES - REGIONAL COCHABAMBA

REPORTE EPIDEMIOLOGICO INSTITUCIONAL - COVID -19

Semana 1 a la semana 52- Gestión 2022



TOTAL POBLACION ASEGURADA: 37.924 PERSONAS

TOTAL PACIENTES ATENDIDOS

22503

CONFIRMADOS

6443

AISLAMIENTO DOMICILIARIO

6386 (99,12%)



HOSPITALIZADOS

57 (0,8%)



UTI (INICIO)

3

DEFUNCIONES

9

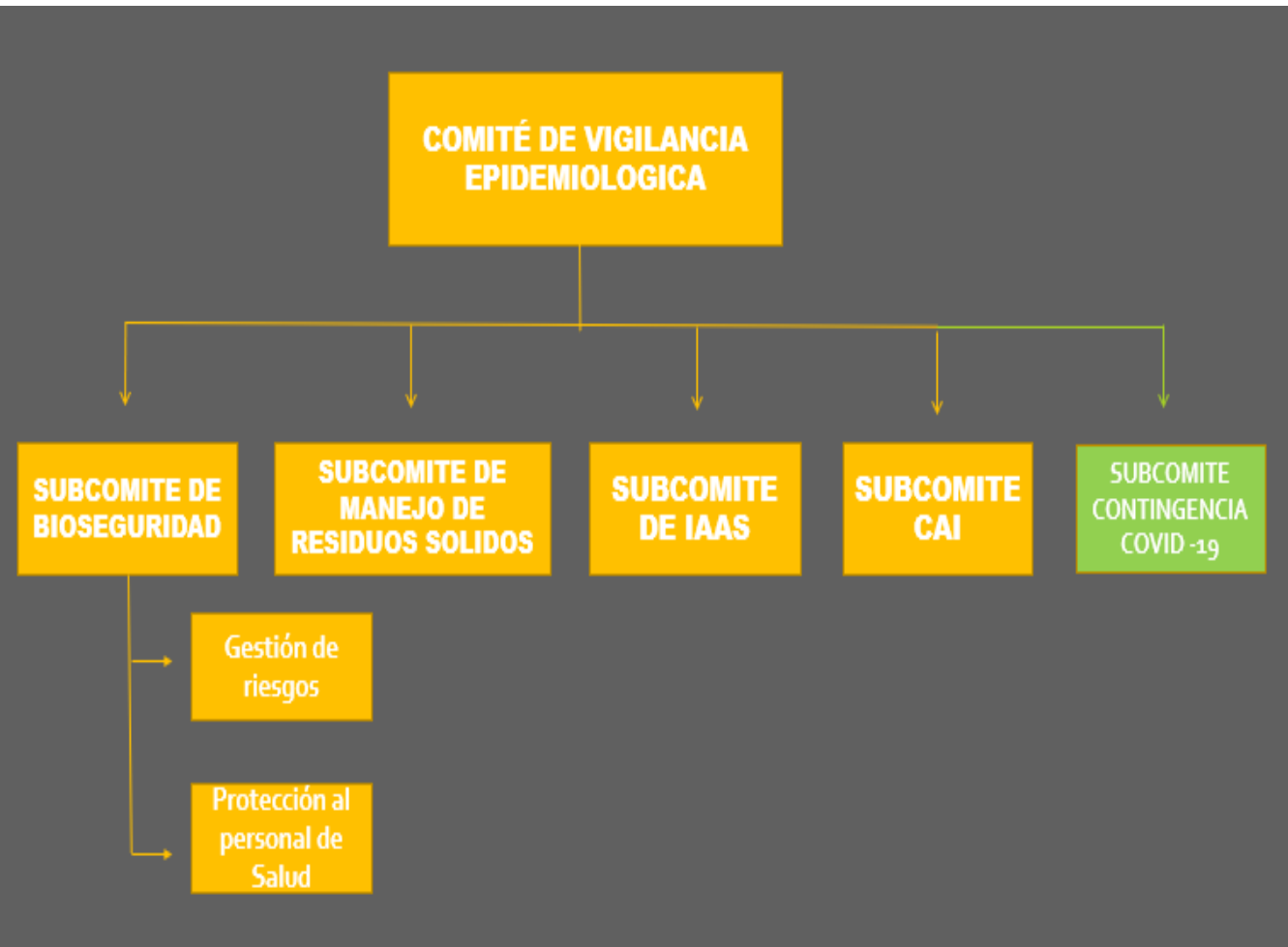


Tasa de letalidad: 0,14 %



COMITE DE VIGILANCIA EPIDEMIOLOGICA Y SUBCOMITES – GEST 2022

ORGANIGRAMA



Comité de Vigilancia epidemiológica,
Subcomité de Bioseguridad,
Subcomité de Manejo de residuos solidos
Subcomité de Infecciones asociadas a la
atención en salud,
Su comité de análisis de la información

Reuniones mensuales

Subcomité de Contingencia COVID-19

Reuniones Quincenales

Toma de acción

Actividades Comité de Vigilancia Epidemiológica y Subcomités:



Capacitación al Personal de Salud en Bioseguridad, manejo de residuos solidos

Capacitación al personal de salud en Manejo actual COVID -19

Talleres de capacitación todas las empresas afiliadas sobre medidas de prevención, bioseguridad, presentación del protocolo de atención, cuidados odontológicos, cuidados en la mujer embarazada y pediátricos en el contexto COVID -19.

Talleres de capacitación a las empresas afiliadas de manera individual sobre medidas de prevención COVID -19 (68 empresas capacitadas)



Actividades Comité de Vigilancia Epidemiológica y Subcomités:

Seguimiento al cumplimiento de las medidas de bioseguridad al personal de salud, asegurados y beneficiarios que acudan a la Institución.

Evaluación y seguimiento del manejo de residuos sólidos, limpieza y desinfección

Simulacro de derrame de residuos sólidos y material punzante (2 simulacros realizados)

Realización de cultivos de ambientes y cultivos de manos cada 3 meses

EJES ESTRATEGICOS COVID -19



- 1. ATENCION EN EL SERVICIO COVID-19 POR MEDICOS CON EXPERIENCIA EN MANEJO DE PACIENTES SOSPECHOSOS Y/O POSITIVOS DE 08:00 DE LA MAÑANA A 20:00 SE HABILITARON AMBIENTES EXCLUSIVOS PARA ATENCION (7 CONSULTORIOS, 14 MEDICOS, 6 ENFERMERAS)**
- 2. EQUIPO MULTIDISCIPLINARIO DE MEDICOS INTERNISTAS Y MEDICO NEUMOLOGO A LA CABEZA Y COORDINACION DEL MANEJO DE LOS PACIENTES AREA COVID-19.**
- 3. SEGUIMIENTO TELEFONICO POR MEDICOS DESIGNADOS PARA CADA EMPRESA. (18 MEDICOS)**
- 4. SEGUIMIENTO Y MANEJO POR ESPECIALISTAS A PACIENTES PEDIATRICOS.**

EJES ESTRATEGICOS COVID -19



5. BRIGADA MEDICA PARA VALORACION DE PACIENTES EN CASO DE REQUERIMIENTO.

6. DETECCION DE CASOS POR LABORATORIOS EN AREA ESPECÍFICA PARA TOMA DE MUESTRAS.

7. LINEAS TELEFONICAS HABILITADAS PARA ORIENTACION Y ENCAMINAMIENTO DE PACIENTES SOSPECHOSOS Y/O POSITIVOS.

8. FORTALECIMIENTO DE LAS AREAS DE TRIAJE COVID-19. TEST Y TOMA DE TEMPERATURA A TODOS LOS USUARIOS QUE INGRESEN A NUESTRA INSTITUCION

9. ATENCION EN CONSULTORIO ESPECIFICO PARA PACIENTES CON SINTOMATOLOGIA

EJES ESTRATEGICOS COVID -19



10. HOSPITALIZACION PARA PACIENTES COVID-19 EN CLINICAS DE CONVENIO Y COMPRA DE SERVICIOS EN CASOS DE MAYOR DEMANDA.

11. CONTROL ESTRICTO DE LAS MEDIDAS DE BIOSEGURIDAD PARA USUARIOS INTRENOS Y EXTERNOS.

12. DOTACION DE LOS EQUIPOS DE PROTECCION PERSONAL DE MANERA PERMANENTE Y DE ACUERDO A LAS AREAS DE RIESGO.

13. APLICACIÓN DE VACUNAS COVID-19 DE ACUERDO A DISPOSICIONES DE MINISTERIO DE SALUD.

**14. CAPACITACION A NUESTRO PERSONAL ACTUALIZACION EN COVID-19.
CAPACITACION A TODAS LAS EMPRESAS AFILIADAS.**

EJES ESTRATEGICOS COVID -19



15. FUMIGACION DE TODOS LOS AMBIENTES DE MANERA PERMANENTE CON AMONIO CUTERNARIO DE QUINTA GENERACION.

16. LIMPIEZA Y DESINFECCION DE AREAS DE MAYOR FLUJO.

17. DESINFECCION DE LOS CONSULTORIOS PARA INGRESO DE CADA PACIENTE.

18. ENTREGA DE CARNETS DE VACUNA COVID-19 INSTITUCIONAL CON LOGO Y SELLOS QUE RESPALDAN LA VACUNA COVID-19.

19. ATENCION PREVIA PRESENTACION DEL CARNET DE VACUNA COMO ESTRATEGIA PARA MAYOR PORCENTAJE DE ASEGURADOS VACUNADOS Y COMO PARTE DE LAS MEDIDAS DE BIOSEGURIDAD.

EJES ESTRATEGICOS COVID -19



20. CONTROL ESTRICTO DE LAS MEDIDAS DE BIOSEGURIDAD PARA USUARIOS INTRENOS Y EXTERNOS.

21. DOTACION DE LOS EQUIPOS DE PROTECCION PERSONAL DE MANERA PERMANENTE Y DE ACUERDO A LAS AREAS DE RIESGO.

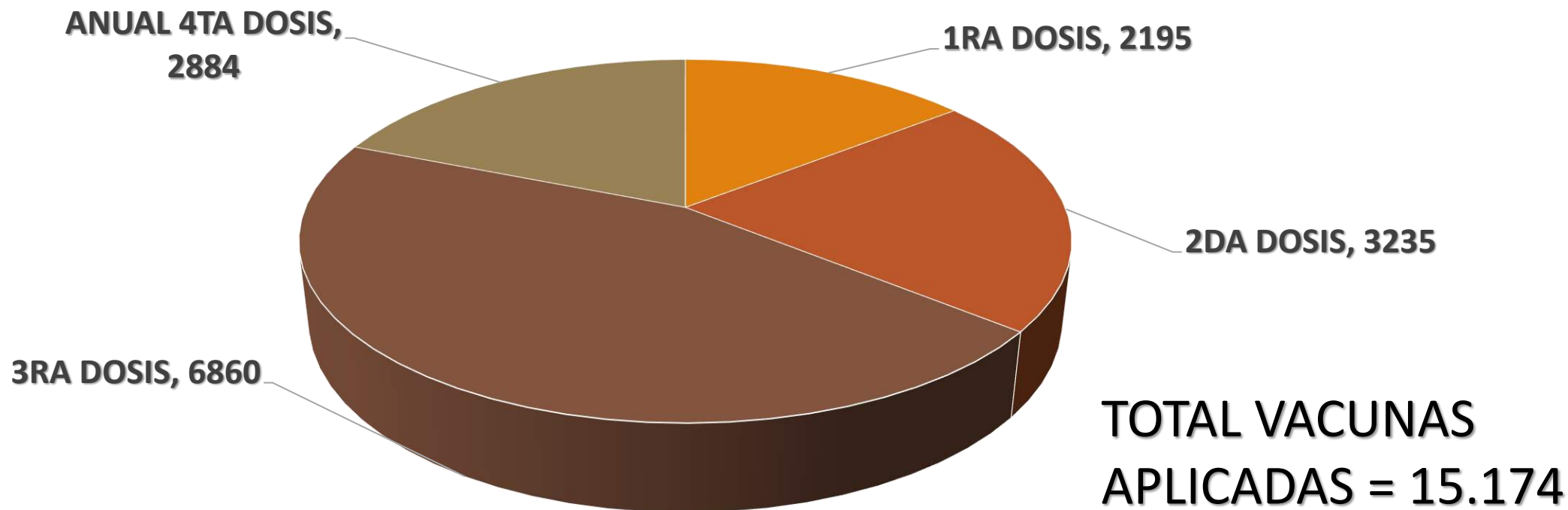
22. APLICACIÓN DE VACUNAS COVID-19 DE ACUERDO A DISPOSICIONES DE MINISTERIO DE SALUD.

***23. CAPACITACION A NUESTRO PERSONAL ACTUALIZACION EN COVID-19.
CAPACITACION A TODAS LAS EMPRESAS AFILIADAS.***



VACUNAS COVID -19 APLICADAS EN LA GESTION 2022

TOTAL POBLACION
VACUNABLE = 30.847
(MAYORES DE 5 AÑOS)



Nota: No se toma en cuenta datos de vacunados de forma externa y en puntos masivos.



CAJA DE SALUD "CORDES"
Regional Cochabamba



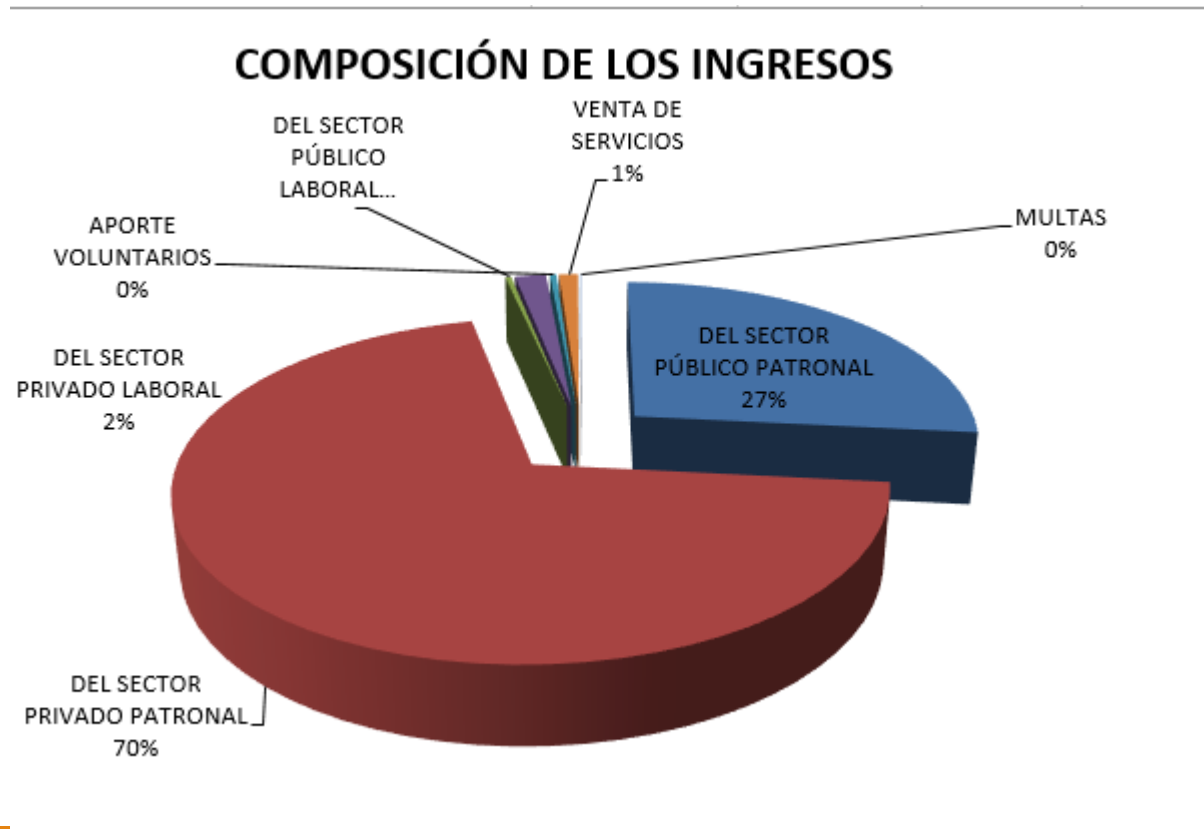
PRESUPUESTO DE INGRESOS
PARA LA GESTIÓN 2022
EXPRESADO EN BOLIVIANOS

INGRESOS

PARTIDA	DETALLE	PRESUPUESTO APROBADO	TOTAL EJECUTADO	SALDO	% EJECUTADO
12000	VENTA DE BIENES Y SERVICIOS DE LAS ADMINISTRACIONES PUBLICAS	453.900	1.310.519	-856.619	288,72
12200	Venta de Servicios de las Administraciones Públicas	453.900	1.310.519	-856.619	288,72
15000	TASAS, DERECHOS Y OTROS INGRESOS	94.000	95.862	-1.862	101,98
15910	Multas	94.000	95.862	-1.862	101,98
17000	CONTRIBUCIONES A LA SEGURIDAD SOCIAL	121.872.100	126.378.443	-1.933.142	103,70
17100	Contribuciones Obligatorias Patronal	119.574.900	126.378.443	-3.777.294	105,69
17111	Del Sector Público	34.034.800	34.041.768	-6.968	100,02
17112	Del Sector Privado	85.540.100	89.310.426	-3.770.326	104,41
17120	Contribuciones Obligatorias Patronal	1.960.700		1.960.700	0,00
17121	Del Sector Público	500.000	410.113	89.887	82,02
17122	Del Sector Privado	1.460.700	2.163.088	-702.388	148,09
17200	Contribuciones Voluntarias	336.500	453.048	-116.548	134,64
35000	DISMINUCIÓN DE OTROS ACTIVOS FINANCIEROS	24.830.863	0	24.830.863	0,00
35110	Disminución de Caja y Bancos	24.830.863	0	24.830.863	0,00
TOTALES		147.250.863	127.784.824	22.039.240	86,78

COMPOSICIÓN DE LOS INGRESOS

DEL SECTOR PÚBLICO PATRONAL	34.041.768	26,64%
DEL SECTOR PRIVADO PATRONAL	89.310.426	69,89%
DEL SECTOR PÚBLICO LABORAL	410.113	0,32%
DEL SECTOR PRIVADO LABORAL	2.163.088	1,69%
APORTE VOLUNTARIOS	453.048	0,35%
VENTA DE SERVICIOS	1.310.519	1,03%
MULTAS	95.862	0,08%
TOTAL INGRESOS	127.784.824	





CAJA DE SALUD "CORDES"
Regional Cochabamba



PRESUPUESTO DE EGRESOS
GESTION 2022

EGRESOS

PROGRAMA: 01 ADMINISTRACION

PARTIDA	DETALLE	PRESUPUESTO APROBADO	EJECUCION ACUMULADA	% EJECUTADO	SALDO
10000	SERVICIOS PERSONALES	4.824.147	3.656.304	75,79	1.167.843
11000	EMPLEADOS PERMANENTES	3.146.506	2.506.678	79,67	639.828
12000	EMPLEADOS NO PERMANENTES	704.872	698.269	99,06	6.603
13000	PREVISIÓN SOCIAL	555.684	451.357	81,23	104.327
15000	PREVISIONES P/ INCREMENTO DE GASTOS SERV. PERSONALES	417.085			417.085
20000	SERVICIOS NO PERSONALES	1.535.366	684.370	44,57	850.996
21000	SERVICIOS BASICOS	107.700	82.961	77,03	24.739
22000	SERVICIOS DE TRANSPORTE Y SEGUROS	277.750	144.212	51,92	133.538
23000	ALQUILERES	41.000	27.396	66,82	13.604
24000	INSTALACION, MANTENIMIENTO Y REPARACIONES	228.410	102.556	44,90	125.854
25000	SERVICIOS PROFESIONALES Y COMERCIALES	595.804	241.264	40,49	354.540
26000	OTROS SERVICIOS NO PERSONALES	284.702	85.981	30,20	198.721
30000	MATERIALES Y SUMINISTROS	445.150	222.193	49,91	222.957
31000	ALIMENTOS Y PRODUCTOS AGROFORESTALES	182.700	117.086	64,09	65.614
32000	PRODUCTOS DE PAPEL CARTON E IMPRESOS	25.300	8.748	34,58	16.552
33000	TEXTILES Y VESTUARIO	42.000	12.056	28,70	29.944
34000	COMBUSTIBLES, PRODUCTOS QUÍMICOS, FARMACEUTICOS Y OTROS	32.000	7.243	22,63	24.757
39000	PRODUCTOS VARIOS	163.150	77.060	47,23	86.090
	TOTALES	6.804.663	4.562.867	67,06	2.241.796

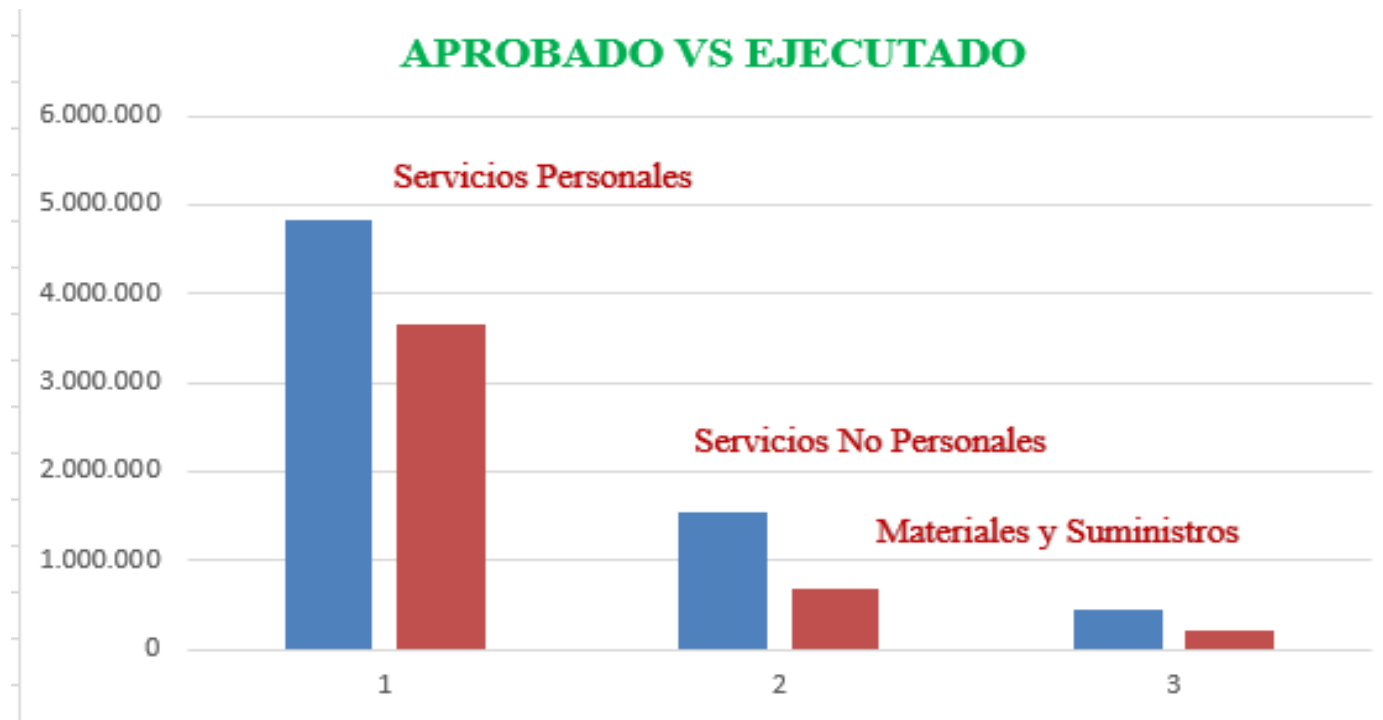
COMPOSICIÓN DE LOS EGRESOS PROGRAMA 01 ADMINISTRACIÓN

SERVICIOS PERSONALES	3.656.304	80,13%
SERVICIOS NO PERSONALES	684.370	15,00%
MATERIALES Y SUMINISTROS	222.193	4,87%
TOTAL EGRESOS	4.562.867	



PORCENTAJE EJECUCION EGRESOS ADMINISTRACION

	APROBADO	EJECUTADO	PORCENTAJE
SERVICIOS PERSONALES	4.824.147	3.656.304	75,79%
SERVICIOS NO PERSONALES	1.535.366	684.370	44,57%
MATERIALES Y SUMINISTROS	445.150	222.193	49,91%
TOTAL EGRESOS	6.804.663	4.562.867	67,06%





PRESUPUESTO EGRESOS
GESTION 2022

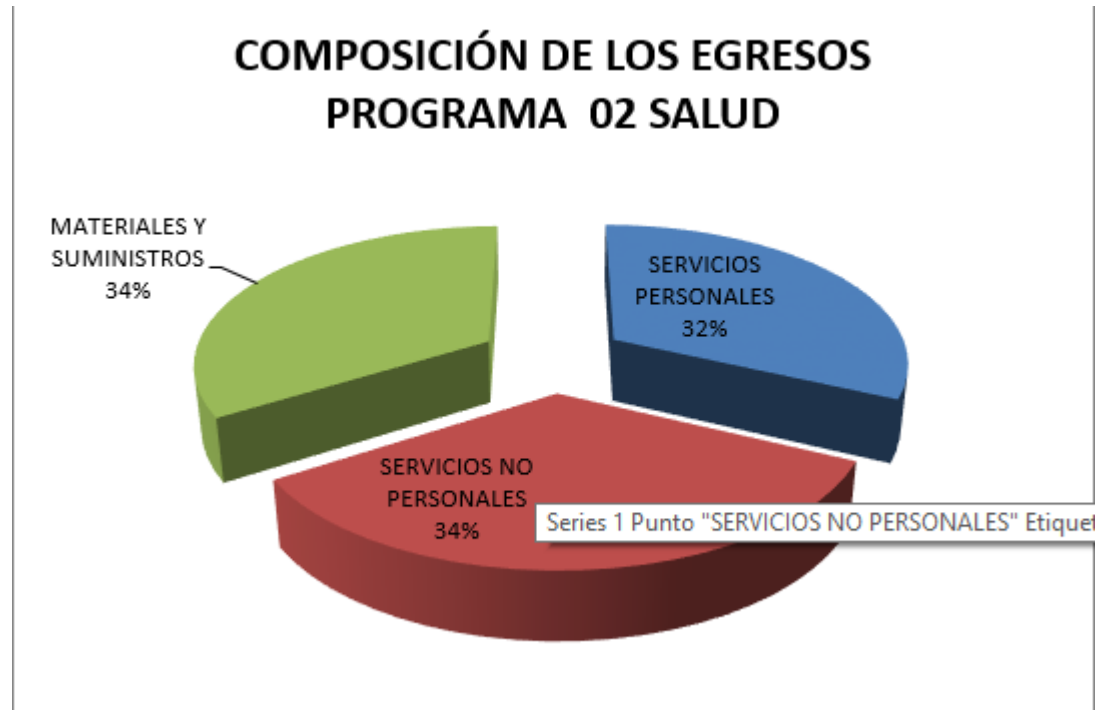
EGRESOS

PROGRAMA: 72 SALUD

PARTIDA	DETALLE	PRESUPUESTO APROBADO	EJECUCION ACUMULADA	% EJECUTADO	SALDO
10000	SERVICIOS PERSONALES	30.031.598	25.210.967	83,95	4.820.631
11000	EMPLEADOS PERMANENTES	19.115.150	16.308.567	85,32	2.806.583
12000	EMPLEADOS NO PERMANENTES	5.642.404	5.640.526	99,97	1.878
13000	PREVISIÓN SOCIAL	3.698.618	3.261.874	88,19	436.744
15000	PREVISIONES P/ INCREMENTO DE GASTOS SERV. PERSONALES	1.575.426			1.575.426
20000	SERVICIOS NO PERSONALES	29.342.363	26.865.148	91,56	2.477.215
21000	SERVICIOS BASICOS	944.300	701.907	74,33	242.393
22000	SERVICIOS DE TRANSPORTE Y SEGUROS	1.109.410	683.266	61,59	426.144
23000	ALQUILERES	369.000	261.495	70,87	107.505
24000	INSTALACION, MANTENIMIENTO Y REPARACIONES	1.255.690	636.006	50,65	619.684
25000	SERVICIOS PROFESIONALES Y COMERCIALES	25.344.420	24.550.627	96,87	793.793
26000	OTROS SERVICIOS NO PERSONALES	319.543	31.847	9,97	287.696
30000	MATERIALES Y SUMINISTROS	31.221.040	26.754.606	85,69	4.466.434
31000	ALIMENTOS Y PRODUCTOS AGROFORESTALES	1.062.740	863.577	81,26	199.163
32000	PRODUCTOS DE PAPEL CARTON E IMPRESOS	227.700	72.042	31,64	155.658
33000	TEXTILES Y VESTUARIO	280.800	197.219	70,23	83.581
34000	COMBUSTIBLES, PRODUCTOS QUÍMICOS, FARMACEUTICOS Y OTROS	28.193.000	24.735.280	87,74	3.457.720
39000	PRODUCTOS VARIOS	1.456.800	886.488	60,85	570.312
	TOTALES	90.595.001	78.830.721	87,01	11.764.280

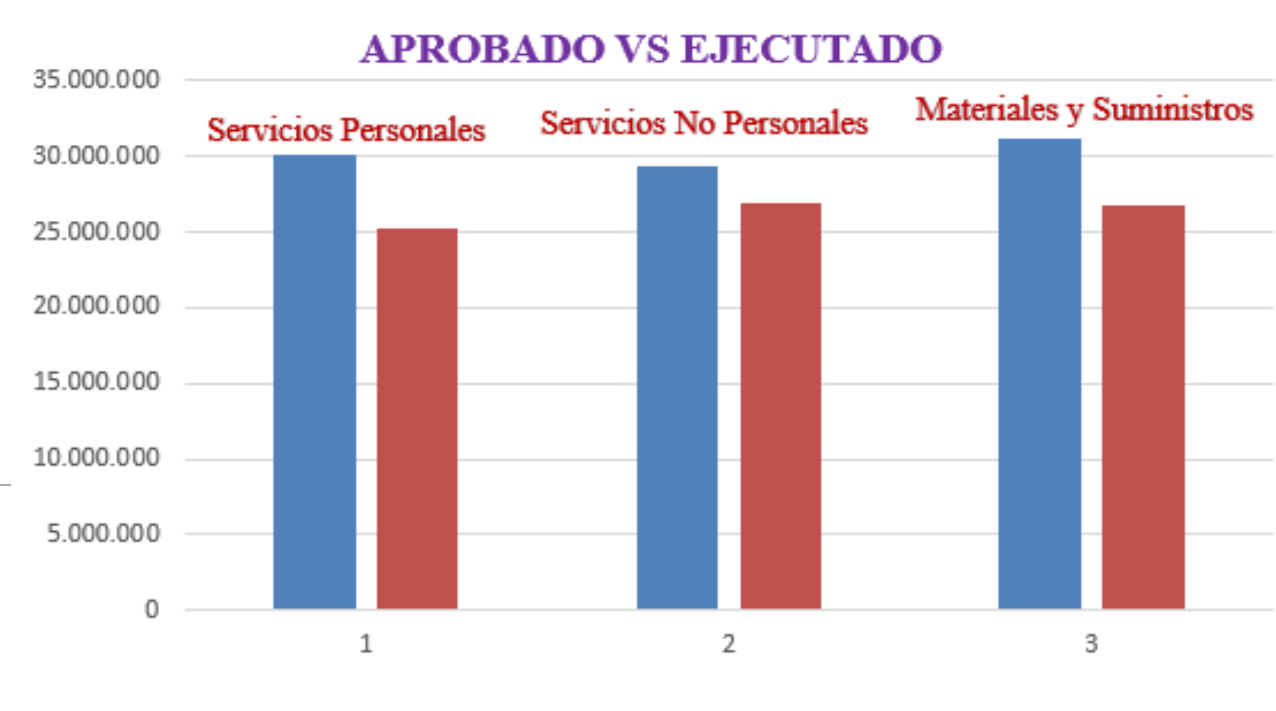
COMPOSICIÓN DE LOS EGRESOS PROGRAMA 02 SALUD

SERVICIOS PERSONALES	25.210.967	31,98%
SERVICIOS NO PERSONALES	26.865.148	34,08%
MATERIALES Y SUMINISTROS		
SUMINISTROS	26.754.606	33,94%
TOTAL EGRESOS	78.830.721	



PORCENTAJE EJECUCION EGRESOS SALUD

	APROBADO	EJECUTADO	PORCENTAJE
SERVICIOS PERSONALES	30.031.598	25.210.967	83,95%
SERVICIOS NO PERSONALES	29.342.363	26.865.148	91,56%
MATERIALES Y SUMINISTROS	31.221.040	26.754.606	85,69%
TOTAL INGRESOS	90.595.001	78.830.721	87,01%





PRESUPUESTO DE EGRESOS
GESTION 2022
EGRESOS

PROGRAMA: 98 OTROS

PARTIDA	DETALLE	PRESUPUESTO APROBADO	EJECUCION ACUMULADA	% EJECUTADO	SALDO
40000	ACTIVOS REALES	3.968.500	1.523.945	38,40	2.444.555
41000	INMOBILIARIOS				
42000	CONSTRUCCIONES				
42230	Construcciones y Mejoras Bienes Públicos				
43000	MAQUINARIA Y EQUIPO	3.668.500	1.414.165	38,55	2.254.335
43100	Equipo de Oficina y Muebles	755.000	660.165	87,44	94.835
43300	Equipo de Transporte, Tracción y Elevación	90.000			90.000
43400	Equipo Médico y de Laboratorio	2.823.500	754.000	26,70	2.069.500
46000	ESTUDIOS Y PROYECTOS PARA INVERSION				
46100	Para Construcciones de Bienes Públicos de Dominio Privado				
49000	OTROS ACTIVOS	300.000	109.780	36,59	190.220
49100	Activos Intangibles	300.000	109.780	36,59	190.220
50000	ACTIVOS FINANCIEROS	34.537.653			34.537.653
51100	Compra de Acciones, Participaciones de Cap.				
57000	Incremento de Disponibilidades	34.537.653			34.537.653
60000	SERVICIO DE LA DEUDA PUBLICA Y DISMINUCION DE OTROS PASIVOS	600.000	398.064		201.936
68000	DISMINUCION DE OTROS PASIVOS	600.000	398.064		201.936
68200	Pago de Beneficios Sociales	600.000	398.064		201.936
70000	TRANSFERENCIAS	6.702.966	5.720.318	178	982.648
73000	TRANSFERENCIAS CORRIENTES AL SECTOR PUB.	6.702.966	5.720.318	178	982.648
73201	Transferencia Corriente al Organismo Ejecutivo	6.093.605	5.148.893	84,50	944.712
73200	Transferencia Corriente a los Organismos Legislativos	609.361	571.425	93,77	37.936
90000	OTROS GASTOS				
99000	PROVISION PARA GASTOS CORRIENTES				
99100	Provisión para gastos de Capital				
	TOTALES	45.809.119	7.642.327	16,68	38.166.792



CAJA DE SALUD CORDES REGIONAL COCHABAMBA



**AUDIENCIA PUBLICA DE RENDICION DE CUENTAS
FINAL GESTION 2022
PLANIFICACION Y SERVICIOS GENERALES**

CAJA DE SALUD CORDES REGIONAL COCHABAMBA,
RENDICION DE CUENTAS FINAL GESTION 2.022

I N V I T A C I O N

La Gerencia General, la Administración Regional y Jefatura Medica de la **Caja de Salud CORDES Regional Cochabamba**, en cumplimiento a **CIRCULAR - INSTRUCTIVO MSyD/UTRANS/IN/1/2023** del Ministerio de Salud y Deportes y Cronograma **Reprogramado de la Unidad de Transparencia y Lucha Contra la Corrupción del Ministerio de Salud y Deportes**; a fin de dar cumplimiento a lo dispuesto por el Numeral 4 del Artículo 235 y parágrafo II del Artículo 241 de la Constitución Política del Estado, la Ley 341; y de acuerdo la Manual Metodológico para la Rendición Publica de Cuentas y Resolución Ministerial N° 027/22, emitidos por el Ministerio de Justicia y Transparencia Institucional,; así mismo, conforme a los procedimientos establecidos en la Ley 974 de Unidades de Transparencia y Lucha Contra la Corrupción; **INVITAN PÚBLICAMENTE** a los Controles Sociales Activos y Pasivos, Representantes de las Empresas Afiliadas, Organizaciones Sociales y Sindicales afines a la Caja de Salud CORDES y Publico en General, a la **“AUDIENCIA PUBLICA DE RENDICION DE CUENTAS FINAL 2022 DE LA CAJA DE SALUD CORDES REGIONAL COCHABAMBA”** (Documento Resumen, que puede ser descargado de la Página web de Caja CORDES Cbba. www.cajacordescba.bo y Facebook), que se realizará el día **Viernes 17 DE FEBRERO DE 2023 a partir de Hrs. 09:30 a.m. de manera Virtual (Plataforma Zoom)**, cuyos datos de acceso son los siguientes:

url:	https://us02web.zoom.us/j/82800727159?pwd=YktVM3lXZWNmTVRYaVZtcVhYeUNBQT09
ID de reunión:	828 0072 7159
Código de Acceso:	687048

Con tal motivo, agradecemos su gentil participación.

Cochabamba, 29 de Enero de 2023

CAJA DE SALUD CORDES REGIONAL COCHABAMBA,
RENDICION DE CUENTAS FINAL 2022

MISION Y VISION DE CAJA DE SALUD CORDES

MISIÓN:

La Caja de Salud CORDES, es un Ente Gestor de Salud descentralizado, con Personería Jurídica de derecho Publico, Autonomía de Gestión y Patrimonio Propio, que otorga prestaciones en especie y dinero, enmarcados en el Código de Seguridad Social en los regímenes de Enfermedad, Maternidad y Riesgos Profesionales de Corto Plazo, para lograr una óptima condición de salud de su población asegurada en todo el territorio nacional.

VISIÓN:

Al año 2025, la Caja de Salud CORDES, se habrá constituido en el Ente Gestor Modelo de la Seguridad Social de Corto Plazo.

CAJA DE SALUD CORDES REGIONAL COCHABAMBA,
RENDICION DE CUENTAS FINAL 2022

ACCIONES – OBJETIVOS A MEDIANO PLAZO – ESTRATEGIAS

DESCRIPCION DE LAS ACCIONES A MEDIANO PLAZO – ESTRATEGIAS, CAJA DE SALUD CORDES REGIONAL COCHABAMBA:

ACCIÓN Nro. 1:

Alcanzar al año 2025 la sostenibilidad económica – financiera, mediante el incremento de la población asegurada activa.

ACCIÓN Nro.2:

Garantizar y mejorar de forma continua la otorgación de prestaciones a la población asegurada para el cuidado de su salud.

ACCIÓN Nro. 3:

Fortalecer la gestión institucional con infraestructura y equipamiento moderno e interconectado con sistemas informáticos que aseguren la calidad de las prestaciones en salud.

CAJA DE SALUD CORDES REGIONAL COCHABAMBA,
RENDICION DE CUENTAS FINAL 2022

ACCIONES - OBJETIVOS DE GESTION DE CORTO PLAZO INSTITUCIONAL – 2022

ACCIONES - OBJETIVOS DE GESTION DE CORTO PLAZO INSTITUCIONAL – GESTION 2022

DESCRIPCION DE LAS ACCIONES - OBJETIVOS DE CORTO PLAZO, **GESTION 2022**, CAJA DE SALUD CORDES REGIONAL COCHABAMBA:

<p>OBJETIVO N° 1.- Desarrollar Por Regional, al menos 6 campañas de Promoción de Salud y Prevención de Enfermedad.</p>	<p>OBJETIVO N° 2.- Otorgar a la Población Asegurada, Prestaciones de Salud, con instrumentos de auditoria y gestión de calidad, sistematizando e informatizando los procesos Administrativos y protocolos Técnicos, Médicos a Nivel Nacional.</p>	<p>OBJETIVO N° 3.- Obtener la aprobación y lograr la ejecución de los proyectos de infraestructura y Equipamiento médico de salud.</p>
---	--	---

CAJA DE SALUD CORDES REGIONAL COCHABAMBA,
RENDICION DE CUENTAS FINAL 2022

DESARROLLO DE LOS OBJETIVOS DE GESTION: CORDES REGIONAL COCHABAMBA:

DESCRIPCION DE LA ACTIVIDAD	EJECUCION RESULTADOS		EJECUCION PRESUP.	
	DESCRIPCION	GRADO EJECUCION FISICA	EXPRESAD EN Bs.	% EJEC. PRESUP.
<p>OBJETIVO N° 1.- Desarrollar por Regional, al menos 6 campañas de Promoción de Salud y Prevención de la Enfermedad.</p>	<p>La <u>UNIDAD DE MEDICINA PREVENTIVA</u>, tiene Programado y Elaborado un <u>CRONOGRAMA</u> de Actividades de Controles Periódicos de salud (MEDICINA PREVENTIVA primaria y secundaria) en Empresas Aseguradas a la Caja, en un total de <u>44 ACTIVIDADES SEGUN LISTADO</u>. Así mismo, los programas y actividades a desarrollar del Policlínico Central y del <u>CENTRO DE HABITOS SALUDABLES Y MEDICINA PREVENTIVA</u>.</p>	<p>100%</p>	Presupuesto Asignado, Programa de Medicina Preventiva Bs.	<p>9,6 %</p>
			500.000	
			Presup. Ejecutado Programas de Medicina Preventiva.	
			48.267,25	
			(Laboratorios realizados en su totalidad en CORDES)	

CAJA DE SALUD CORDES REGIONAL COCHABAMBA,
RENDICION DE CUENTAS FINAL 2022

OBJETIVOS AREA DE SALUD:	DESCRIPCION	Objetivos Propuestos para la Gestión 2022	Porcentaje de Cumplimiento
ACTIVIDADES PROPIAS DEL ÁREA DE MEDICINA PREVENTIVA, DIRIGIDAS A LAS EMPRESAS ASEGURADAS A CAJA DE SALUD CORDES COCHABAMBA:	<u>44 Actividades programadas en la gestión, de Medicina Preventiva A REALIZARSE en las EMPRESAS ASEGURADAS,</u> (Control Clínico Laboratorial, actividades de Seminarios en Salud y Otros).	Según Listado de Empresas Para el mes de Diciembre de 2022 se ha cumplido el Programa de Medicina Preventiva y Exámenes Laboratoriales en un total de 55 Empresas Afiliadas realizando 3881 Evaluaciones Clínicas y 3922 Solicitudes de Análisis Laboratoriales. De esta manera se ha superado las 44 Actividades planificadas al inicio de la gestión 2022.	100%

ACTIVIDADES DE LA GESTION 2022 DEL CENTRO DE MEDICINA PREVENTIVA Y HABITOS SALUDABLES

Las actividades a realizar están dentro de los:

1. PROGRAMAS DE PROMOCION DE SALUD
2. PROGRAMA DE PREVENCION DE LAS ENFERMEDADES

Planteamiento de reuniones periódicas con los responsables :

▶ **PROGRAMAS DE PROMOCION DE SALUD:**

- ✓ PROGRAMAS DE ATENCIÓN EN NUTRICION
- ✓ PROGRAMA DE SALUD MENTAL
- ✓ PROGRAMA DE EDUCACION A LA POBLACION AFILIADA

▶ **PROGRAMA DE PREVENCION DE LAS ENFERMEDADES**

- ✓ PROGRAMA DE GINECOLOGÍA PREVENTIVA A LAS EMPRESAS
- ✓ PROGRAMA DETECCION TEMPRANA CANCER DE CUELLO UTERINO
- ✓ PROGRAMA DETECCION TEMPRANA CANCER DE MAMA
- ✓ PROGRAMA DE ONCOLOGÍA EN GENERAL (CÁNCER DE PRÓSTATA Y CÁNCER DE COLON)

CAJA DE SALUD CORDES REGIONAL COCHABAMBA,
RENDICION DE CUENTAS FINAL 2022

**OTRAS ACTIVIDADES DE LA GESTION 2022 DEL CENTRO
DE MEDICINA PREVENTIVA Y HABITOS SALUDABLES – EXPOSICION DE TEMAS DE SALUD**

MES	TEMA	DIRIGIDO A:
MARZO	<ul style="list-style-type: none"> PLANIFICACION FAMILIAR Y ANTICONCEPCION CANCER DE CUELLO UTERINO 	TRABAJADORES DE EMPRESAS AFILIADAS
MAYO	<ul style="list-style-type: none"> NUEVOS PROCEDIMIENTOS Y PELIGROS DE LOS RAYOS X CANCER DE CUELLO UTERINO 	TRABAJADORES DE EMPRESAS AFILIADAS
JUNIO	<ul style="list-style-type: none"> 2DA FERIA INTERCULTURAL – LACTANCIA MATERNA – VACUNACION COVID 19 	TRABAJADORES DE EMPRESAS AFILIADAS - PUBLICO EN GRAL
AGOSTO	<ul style="list-style-type: none"> 1RA FERIA DE SALUD - PIL ANDINA 	TRABAJADORES DE LA EMPRESA PIL ANDINA
SEPTIEMBRE	<ul style="list-style-type: none"> CAPACITACION SOBRE VIRUELA SIMICA 	TRABAJADORES DE LA EMPRESA PIL ANDINA TRABAJADORES DE LA EMPRESA BoA
OCTUBRE	<ul style="list-style-type: none"> CANCER DE MAMA 	TRABAJADORES DE EMPRESA AFILIADAS Y PUBLICO EN GENERAL

CAJA DE SALUD CORDES REGIONAL COCHABAMBA,
RENDICION DE CUENTAS FINAL 2022

**OTRAS ACTIVIDADES DE LA GESTION 2022 DEL CENTRO
DE MEDICINA PREVENTIVA Y HABITOS SALUDABLES – EXPOSICION DE TEMAS DE SALUD**

MES	TEMA	DIRIGIDO A:
MARZO	<ul style="list-style-type: none"> CAPACITACION EN EL MANEJO DE SISTEMA DE VIGILANCIA EPIDEMIOLOGICA SIVE 	PERSONAL MEDICO DE CORDES
MAYO	<ul style="list-style-type: none"> MANEJO DE SUSTANCIAS PELIGROSAS EN LABORATORIO MEDIDAS DE SEGURIDAD PARA MANEJO DE RESIDUOS SOLIDOS 	TODO EL PERSONAL DE CORDES
JUNIO	<ul style="list-style-type: none"> TALLER ESTRATEGICO SOBRE VIRUELA DEL MONO BUENAS PRACTIACS DE DISPENSACION 	PERSONAL MEDICOS DE CORDES - PERSONAL DE FARMACIA
JULIO	<ul style="list-style-type: none"> TALLER DE MANEJO DEL EXPEDIENTE CLINICO – AUDITORIA MEDICA Y LEY 1333 	PERSONAL MEDICO PARAMEDICO Y ADMINISTRATIVO DE CORDES
AGOSTO	<ul style="list-style-type: none"> TALLER DE IMPLEMENTACION DE DOTS BIOSEGURIDAD Y MANEJO DE RESIDUOS SOLIDOS 	PERSONAL MEDICO PARAMEDICO Y ADMINISTRATIVO DE CORDES
SEPTIEMBRE	<ul style="list-style-type: none"> REGLAMENTO PARA DESIGNACION Y CONFORMACION DE COMITES MIXTOS DE HIGIENE SEGURIDAD Y SALUD OCUPACIONAL 	TODO EL PERSONAL DE CORDES

CAJA DE SALUD CORDES REGIONAL COCHABAMBA,
RENDICION DE CUENTAS FINAL 2022

**OTRAS ACTIVIDADES DE LA GESTION 2022 DEL CENTRO
DE MEDICINA PREVENTIVA Y HABITOS SALUDABLES – EXPOSICION DE TEMAS DE SALUD**

MES	TEMA	DIRIGIDO A:
SEPTIEMBRE	<ul style="list-style-type: none">CAPACITACION PARA EL PROCESO DE ACREDITACION	TODO EL PERSONAL DE CORDES
SEPTIEMBRE	<ul style="list-style-type: none">CAPACITACION SOBRE TRIAJE EN EMERGENCIAS	EL PERSONAL MEDICO Y PARAMEDICO DE EMERGENCIAS DE CORDES
NOVIEMBRE	<ul style="list-style-type: none">TALLER DE CAPACITACION PROGRAMA RABIA	EL PERSONAL MEDICO Y PARAMEDICO DE CORDES
DICIEMBRE	<ul style="list-style-type: none">TALLER DE CAPACITACION SOBRE VIH-SIDA	EL PERSONAL MEDICO Y PARAMEDICO DE CORDES
DICIEMBRE	<ul style="list-style-type: none">TALLER DE CAPACITACION SOBRE DENGUE	EL PERSONAL MEDICO Y PARAMEDICO DE CORDES
DICIEMBRE	<ul style="list-style-type: none">TALLER DE CAPACITACION SOBRE PREVENCION , COMBATE Y MANEJO DE INCENDIOS Y USO DE EXTINTORES	TODO EL PERSONAL DE CORDES

CAJA DE SALUD CORDES REGIONAL COCHABAMBA,
RENDICION DE CUENTAS FINAL 2022

DESCRIPCION DE LA ACTIVIDAD	EJECUCION RESULTADOS		EJECUCION PRESUP.	
	DESCRIPCION	GRADO EJECUCION FISICA	EXPRESAD EN Bs.	% EJEC. PRESUP.
OBJETIVO N° 2.- Otorgar a la Población Asegurada, Prestaciones de Salud, con instrumentos de auditoria y gestión de calidad, sistematizando e informatizando los procesos Administrativos y protocolos Técnicos, Médicos a Nivel Nacional.	La Caja de Salud CORDES Cbba., Brinda Prestaciones de Salud, eficaces, eficientes, con Calidad, Calidez y Oportunidad.	100%	Presup. Asignado Programa 72 y 98 Servicios de Salud Bs.: (ultima modificación 25/11/2022)	86,67%
			94.637.081	
	Consolidación y Futura Ampliación de la RED DE SERVICIOS DE SALUD (Quillacollo, Sacaba, Chimore, Punata, Aiquile, Ivirgarzama, Villa Tunari, Otros)		Presup. Ejecutado Programa 72 y 98 Servicios de Salud Bs.:	
		82.026.568,40		

CAJA DE SALUD CORDES REGIONAL COCHABAMBA,
RENDICION DE CUENTAS FINAL 2022

OBJETIVOS AREA SALUD:	DESCRIPCION	Objetivos Propuestos para la Gestión 2022	Propuesto Para su Cumplimiento	
<p>Funcionamiento pleno de la Unidad de Auditoria Médica y de los <u>Comités de Gestión y Mejora de la Calidad de Salud</u>, de acuerdo a Normativas.</p>	<p>Los Comités de Gestión y Mejora de la Calidad en Salud, Asesoramiento y Auditoria Médica; se constituyen en Instrumentos de Control de Calidad Institucional de Salud:</p>	<p>1.- Comité de Auditoria Médica y Expediente Clínico</p> <p>2.- Comité de Vigilancia Epidemiológica - Sub Comités de: Bioseguridad, Manejo de Residuos Sólidos, de Infecciones Asoc. A la Atención en Salud IAAS.</p> <p>3.- Comité de Farmacia y Terapéutica</p> <p>4.- Comité de Lactancia Materna</p> <p>5.- Comité de Bioética</p> <p>6.- Comité de Gestión de Calidad y Acreditación</p> <p>7.- Comité Médico - Administrativo</p> <p>8.- Comité del Tumor</p> <p>9.- Comité de Cirugía Ambulatoria</p> <p>10.- Comité de Cesáreas</p>	<p>100%</p>	
		<p>11.- Comité de Emergencia, Sub Comité de Contingencia COVID-19</p>		

PLANIFICACION DE LA UNIDAD DE EMERGENCIA SANITARIA COVID-19, PARA LA GESTION 2022 (TOTAL SIETE EJES DE ASISTENCIA EN SALUD PLANIFICADAS PARA LA GESTION 2022)

- EJE.1.** ATENCION OPORTUNA EN CONSULTA EXTERNA DE PACIENTES SOSPECHOSOS Y CONFIRMACION DEL COVID -19
- EJE.3.** AISLAMIENTO DOMICILIARIO DE PACIENTES POSITIVOS BAJO VIGILANCIA MEDICA
- EJE.4.** ATENCION HOSPITALARIA DE PACIENTES POSITIVOS EN CLINICAS DE CONVENIO Y COMPRA DE SERVICIOS
- EJE.5.** VACUNACION INTENSIVA CONTRA EL COVID-19
- EJE.6.** FORTALECIMIENTO DE LA BIOSEGURIDAD Y LIMPIEZA EN ESTABLECIMIENTOS DE ATENCION
- EJE. 7.** CAPACITACION A TRABAJADORES DE EMPRESAS AFILIADAS

CAJA DE SALUD CORDES REGIONAL COCHABAMBA, RENDICION DE CUENTAS FINAL 2022

PRESTACIONES SALUD CONSOLIDADO, POLICLINICO CBBA. Y DISTRITALES:	DETALLE	Proyect. 2022	Cumplida 2022	% Cumpl.	Presup. Asignado Bs.	% Ejec.
1.- Consultas por persona protegida.	a) Consultas por Especialidad Médica:	242.599	303.409	125%	Presup. Asignado Programa 72 y 98 Servicios de Salud Bs.: (25/11/2022)	86,67%
	b) Consultas Odontológicas:	26.525	43.508	164%		
2.- Recetas dispensadas por C. Externa y Hospitalización.	a) Recetas dispensadas C. Externa:	452.809	514.152	114%	94.637.081	
	b) Recetas dispensadas Hospital:	39.169	45.269	116%		
3.- Análisis de Laboratorio, C.Externa, Hospitalización	a) Estudios de Laboratorio de Consulta Externa:	191.507	295.956	155%	Presup. Ejecutado Programa 72 y 98 Servicios de Salud Bs.:	
	b) Estudios de Laboratorio Hospitalizac.	13.633	11.613	85%		
4.- Placas Radiográficas por C.Externa, Hospitalización	a) Placas Radiográficas Cons. Externa:	19.637	15.793	80%	82.026.568,40	
	b) Placas Radiográficas Hospitalización:	1.514	1.163	77%		
5.- Egresos Hospitalarios.	a) Egresos Hospitalarios:	3.085	3.965	129%		
6.- Interv. Quirúrgicas.	a) Cirugías Programadas:	790	841	106%		
PRESTACIONES POLICLINICO CBBA.:	DETALLE	Proyect. 2022	Cumplida 2022	% Cumpl.	Presup. Asignado Bs.	% Ejec.
1.- Consultas por persona protegida.	a) Consultas por Especialidad Médica:	224.974	281.256	125%	Presup. Asignado Progr. Serv. Salud Bs.: (25/11/2022)	86,67%
	b) Consultas Odontológicas:	20.411	35.516	174%		
2.- Recetas dispensadas por C. Externa y Hospitalización.	a) Recetas dispensadas C. Externa:	402.196	477.539	119%	94.637.081	
	b) Recetas dispensadas Hospital:	39.169	45.269	116%		
3.- Análisis de Laboratorio, C.Externa, Hospitalización	a) Estudios de Laboratorio de Consulta Externa:	189.434	292.824	155%	Presup. Ejecutado Programa 72 y 98 Servicios de Salud Bs.:	
	b) Estudios de Laboratorio de Hospitalización:	13.633	11.613	85%		
4.- Placas Radiográficas por C.Externa, Hospitalización	a) Placas Radiográficas de Consulta Externa:	19.220	15.390	80%	82.026.568,40	
	b) Placas Radiográficas Hospitalización:	1.514	1.163	77%		
5.- Egresos Hospitalarios.	a) Egresos Hospitalarios:	3.085	3.965	129%		
6.- Interv. Quirúrgicas.	a) Cirugías Programadas:	790	841	106%		

CAJA DE SALUD CORDES REGIONAL COCHABAMBA, RENDICION DE CUENTAS FINAL 2022

PRESTACIONES DE SALUD DISTRITAL QUILLACOLLO:	DETALLE	Proyect. 2022	Cumplida 2022	% Cumpl.	Presup. Asignado Bs.	% Ejec.	
1.- Consultas por persona protegida.	a) Consultas por Especialidad Médica:	13.224	17105	129%	Presup. Asignado Programa 72 y 98 Servicios de Salud Bs.: (25/11/2022)	86,67%	
	b) Consultas Odontológicas:	4.937	6409	130%			
2.- Recetas dispensadas por C. Externa y Hospitalización.	a) Recetas dispensadas C. Externa:	41.585	27140	65%	94.637.081		
	b) Recetas dispensadas Hospital:	0	0	-			
3.- Análisis de Laboratorio, C.Externa, Hospitalización	a) Estudios de Laboratorio de Consulta Externa:	1.996	1500	75%	Presup. Ejecutado Programa 72 y 98 Servicios de Salud Bs.:		
	b) Estudios de Laboratorio de Hospitalización:	0	0	-			
4.- Placas Radiográficas por C.Externa, Hospitalización	a) Placas Radiográficas de Consulta Externa:	417	403	97%	82.026.568,40		
	b) Placas Radiográficas Hospitalización:	0	0	-			
5.- Egresos Hospitalarios.	a) Egresos Hospitalarios:	0	0	-			
6.- Interv. Quirúrgicas.	a) Cirugías Programadas:	0	0	-			
PRESTACIONES DE SALUD DISTRITAL CHIMORE-TROPICO	DETALLE	Proyect. 2022	Cumplida 2022	% Cumpl.	Presup. Asignado Bs.		% Ejec.
CAJA DE SALUD CORDES, en la Sub Regional del Trópico de Cochabamba (Localidad de CHIMORE).	a) Consultas por Especialidad Médica:	4.402	5048	115%	Presup. Asignado Programa 72 y 98 Servicios de Salud Bs.: (25/11/2022)		86,67%
	b) Consultas Odontológicas:	1.177	1583	134%			
	a) Recetas dispensadas C. Externa:	9.028	9473	105%	94.637.081		
	b) Recetas dispensadas Hospital:	0	0	-			
	a) Estudios de Laboratorio de Consulta Externa:	78	1632	2092%	Presup. Ejecutado Programa 72 y 98 Servicios de Salud Bs.:		
	Placas Radiográficas de Consulta Externa:	0	0	-			
	Medicina Preventiva: Visitas a Empresas Aseguradas.	0	47	100%	82.026.568,40		

**CAJA DE SALUD CORDES REGIONAL COCHABAMBA,
RENDICION DE CUENTAS FINAL 2022**

DESCRIPCION DE LA ACTIVIDAD.	EJECUCION RESULTADOS		EJECUCION PRESUP.	
	DESCRIPCION	GRADO EJEC. FISICA	EXPRESAD EN Bs.	% EJEC. PRESUP.
OBJETIVO N° 3.- Obtener la aprobación y lograr la ejecución de los proyectos de Infraestructura y Equipamiento Médico de Salud	Maquinaria y Equipo (Part. 43000): Equipo de Oficina y Muebles, Equipo de Transp., Equipo Medico y de Laboratorio	DETERMINAR EL PORCENTAJE DE EJECUCION FISICA%	Presup. Asig. Bs.: (25/11/2022)	38,54%
			3.968.500	
			PRESUP. EJECUTADO GESTION 2022	
			1.523.944,91	

**CAJA DE SALUD CORDES REGIONAL COCHABAMBA,
RENDICION DE CUENTAS FINAL 2022**

DESARROLLO: OTROS OBJETIVOS DE GESTION: CORDES REGIONAL COCHABAMBA:

DESCRIPCION DE LA ACTIVIDAD	EJECUCION RESULTADOS				EJECUCION PRESUP.		
	DESCRIPCION	GRADO EJECUCION FISICA			EXPRESAD EN Bs.	% EJEC. PRESUP.	
Ampliación de Cobertura de la Población Cotizante en un total estimado de 1 %.	POBLACION ASEG. A Enero de 2.022	Proyectado – 2022	Cumplida 31-Dic.-2022	% Cumplimiento S./Proyect.	Presup. Asig. G./2021 Programado Ingresos Bs.	% Ejec.	
	COTIZANTES:	17.497	17.672	19.796	13,13 %	Pres. Prog. Contrib. Seg. Social 17000	
	BENEFICIARIOS:	18.961	19.151	18.128	- 4,39%		
	TOTAL POBLAC.:	36.458	36.823	37.924	4%	Presup. Ejecut. Contrib. Seg. Soc.	
	Tasa Crecimiento Pob. Anual Estimada Cotizantes G./2022		1%	13,13%		126.378.442,74	103,69%
	Total Empresas: a 01/Enero/2022	433	443	470	8,5%		
	Presup. Ejecutado Comparativo, Contribuciones a la Seg. Social Partida 17000 Gestión/2021 y Gestión 2022	Presup. Ejec. G./2021	Pres. Ejec. Gestión 2022	% Crec. Comparat. 2021-2022			
		119.754.286	126.378.442,74	5,53%			

CAJA DE SALUD CORDES REGIONAL COCHABAMBA, RENDICION DE CUENTAS FINAL 2022

OTROS OBJETIVOS AREA SALUD - ADMINISTRACION:	DESCRIPCION	Objetivos Propuestos para la Gestión 2022	Porcentaje de Cumplimiento:
Sistematización de Procesos.	Sistematización de Procesos en el Área Administrativa.	Beneficiar a más de 37.924.- asegurados de Caja CORDES	100%
Capacitación del personal del área de Adm. y Salud.	Capacitación de Personal	Se programan Cursos, Seminarios y asistencia a cursos de capacitación, para el periodo.	100%
Cumplir el Decreto Supremo 0181 y sus Decretos Reglamentarios.	Cumplimiento de Normativas (D.S. 0181)	Cumplimiento del D.S 0181	100%
Mejorar los actuales Procedimientos del área Administrativo.	Mejora de Procedimientos	Mejorar los actuales procedimientos del Área Administrativa y del Área de Salud en el periodo.	100%
Mejorar el Clima Organizacional Institucional	Mejorar Clima Organizacional	Realización de cursos de Relaciones Humanas, Trato al Paciente, Ética Profesional y otros Cursos de Capacitación.	100%
Cumplir las disposiciones y normativas legales establecidas por el Ministerio de Salud	Cumplimiento Obligatorio de Leyes y Normativas	Cumplimiento de Leyes, D.S., Disposiciones y Normativas legales establecidas y en actual vigencia.	100%